

君津名匠 平野屋 工事施工説明書

ご参考になれば幸いです。

始めて塗装工事をされるお客様の為に作りました
外壁塗り替え工事と言っても、ただ色を変えるだけでは有りません
下地の清掃や下地の処理などをいかに丁寧に行うかが大事です
少しでもお役にたてればと思い、一つ一つの作業を写真を取り入れて
作成してみました。

作業の施工手順をご覧ください

- | | |
|------------|---------------|
| ① 足場組立工事 | ⑥ 外壁塗装 |
| 本体組立 | 下塗り(ホワイト) |
| 飛散防止ネット張り | 中・上塗り |
| 保護管取り付け | ⑦ 付帯部塗装 |
| ② 高圧洗浄 | 軒天塗装 |
| 屋根・外壁 | 破風板・雨樋塗装 |
| 塀・土間・駐車場 | 水切り金具塗装 |
| ③ ビニール養生 | ⑧ オプション塗装 |
| 窓・その他 | 外壁塗装4回塗り |
| ④ シーリング工事 | 保護塗料塗装 |
| 既存シーリング撤去 | (耐久性10年保証) |
| マスキングテープ張り | ⑨ 色選びに迷ったら |
| ボンドプレーカー張り | カラーシュミレーション作成 |
| シーリング打設 | 塗板(A4版)作成 |
| ⑤ 屋根塗装 | メーカーカタログ(標準色) |
| 下塗り(ホワイト) | ⑩ ガルバニウム鋼板屋根 |
| タスペーサー挿入 | 錆、腐食、色あせ状況 |
| 中・上塗り | 塗装 |



君津名匠 平野屋

代表 平野 利幸

〒299-1146

千葉県君津市大和田5-2-18

2級建築施工管理技士(仕上)

TEL 0439-27-1990 携帯 070-1510-3955

1. 足場組立工事



簡易式くさび型足場

高所作業の為に足場の組立工事が必要になります
足場を組む事により、建物の隅々までしっかりした
工事が行えるようになります
足場の組立は、足場組立の専門業者が行います。



足場本体の組立工事が終わったら、足場に
飛散防止、落下防止ネットを張ります
飛散防止ネットは、お隣様へ塗料や資材が飛んだり
落下するのを塞ぐ為です。
工事の作業中は、シートを広げて有りますが台風や
強風時には事前にシートを閉じて安全対策を行います。



足場保護管設置

写真の様に、お隣様との境界のフェンス、お客様の
出入りする玄関付近に防護管を設置致します
これは、安全対策の一環として行っております
この作業は平野屋が行います



2. 高圧洗浄工事



屋根や外壁の塗装を行う為には下地の清掃が重要です

屋根の上や外壁にはコケや藻が付着しています
見た目では分からないホコリや汚れも付いております

汚れた上から良い塗料を塗っても密着が不十分でになります

高圧洗浄をしっかり行う事で素材と塗料の密着性を高めます



平野屋では、建物の洗浄だけでなく建物周辺の駐車場、土間、塀、敷地外の側溝板迄高圧洗浄にて綺麗に致します

建物と建物周辺の洗い作業を行っております



3. ビニール養生(窓、土間、その他)

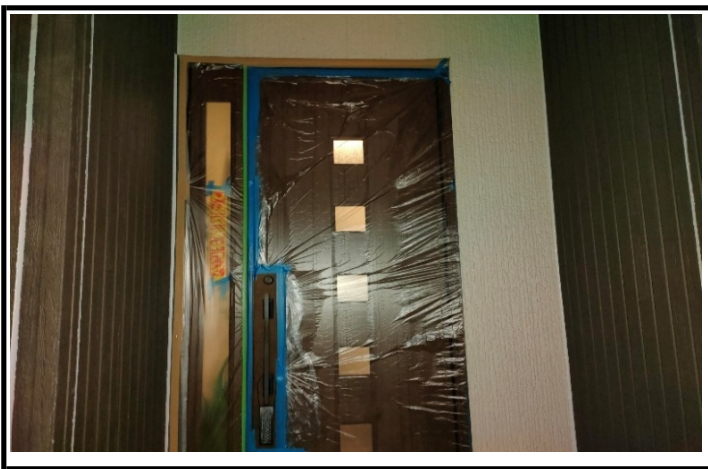


土間の養生です。

土間(犬走)はコンクリートを打っています。

塗料などで汚さない様にシートを敷いて保護致します。

庭先などの土間の無い、砂地や芝生等はビニール養生だと枯れてしまう恐れがある為、平野屋では布シートで通気性を保ち保護致します



玄関や窓を汚さない為にビニール養生を行います。
また、お客様とご相談の上、ビニール養生を剥がします。

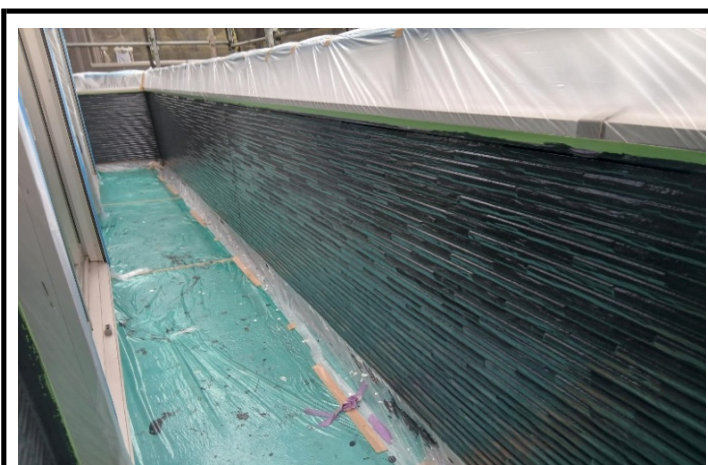
塗装工事が始まりますと完了迄ビニール養生を取り付けたままになり、暑さや寒さ換気の問題が有り煩わしくなる方もおられます。

平野屋では、お客様とご相談の上、「お風呂場」「リビング」、「寝室」等お客様のご要望により、作業開始前に養生を行い、その日の完了時に剥がす様にしております。



お客様が我々業者に「言いづらい」、「気を遣う」
その様な関係を作らない様に配慮しながら作業を行っております

作業開始前、作業後にお気軽にご相談下さい



4. シーリング工事

① 高耐候性シーリング材(オートン化学)



② 3面接着防止テープ(ボンドブレイカー)



③ 既存シーリング撤去



④ 既存シーリング撤去(縦目地部のみ)



⑤ ボンドブレイカー張り



⑥ 打設



⑦ シーリング材の乾燥までお客様が触らない様に(注意喚起のために、ペンキ塗りたて！)



窯業系サイディングと、シーリングは人で例えると夫婦のような関係です(笑)お互いが助け合える関係が大事です。相性が有りシーリング材で有れば何でも良いと言うわけには参りません。末長く根気よく持つためにも君津名匠平野屋では長く、そして強く維持出来るシーリング材を使用しております
細かな処程、丁寧にそして大事に(3面接着防止テープは割れを防ぐ為に大事な役割)

5. 屋根塗装工事

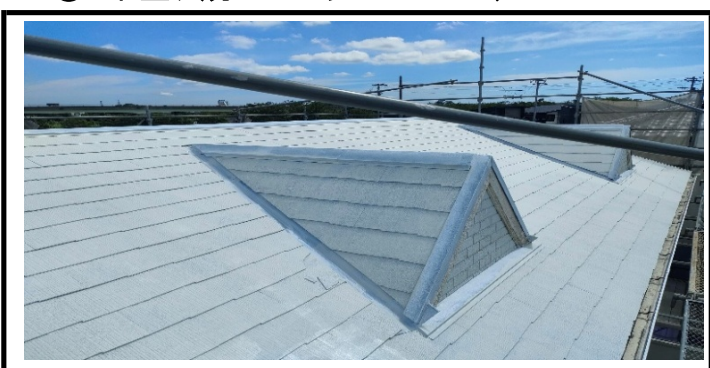
① 施工前(藻やコケが発生)



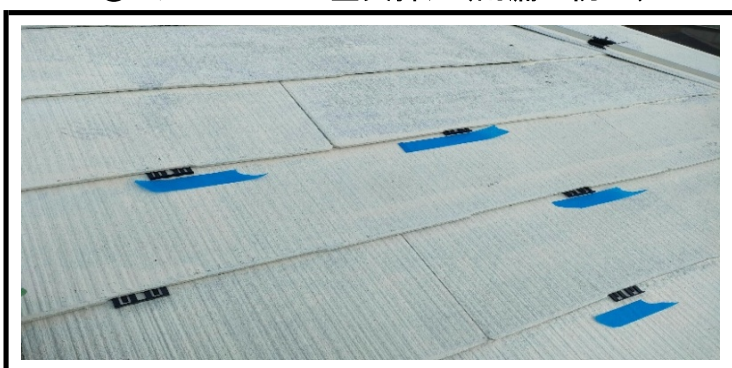
② 高圧洗浄(藻やコケを綺麗に、丁寧に)



③ 下塗り(分かるようにホワイトで)



④ タスペーサー金具挿入(雨漏れ防止)



⑤ 中塗り



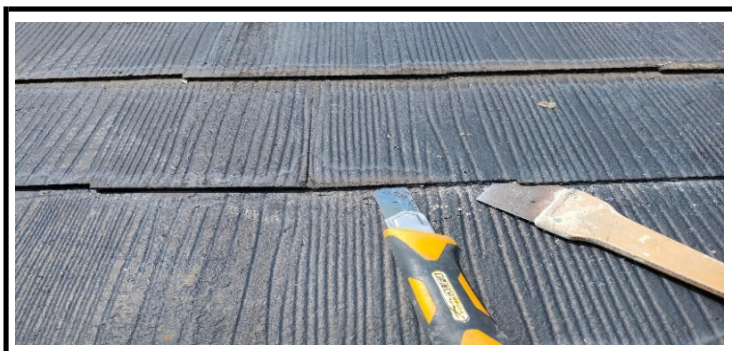
⑥ 上塗り



⑦ タスペーサー金具



⑧ 縁切り(前回タスペーサー金具未設置)



窯業系スレート軽量瓦(コロニアル)の塗装について

経年劣化により素材の塗膜が色褪せて雨水の流れが悪くなることにより雨水に蓄積された胞子が溜まり、藻やコケが発生しやすくなってしまい美観的にも良く無いです

塗装を行う事で素材が新品になるわけではありません(誤解の無い様に)でも、美観的には綺麗になります。きちんとした施工を行わないと雨水の侵入の恐れがあります(縁切りは必要です)

6. 外壁塗装工事

- ① 下塗り1回目(ホワイト) クリヤー(透明)の下塗りもありますが平野屋は敢えてホワイトで塗り残し無く



- ② 中塗り 基本的には同じ色の物を塗りますが、仕上げの色により変える事も有ります



- ③ 上塗り(中塗り後の上塗り中ですが、乾燥すると色が変わります)びつくりしないでください！



- ④ 上下、2色塗



- ⑤ オプションとして4日目保護塗料

4回目保護塗料はメーカー保証が10年保証されます。
太陽の紫外線から塗膜の劣化を防ぎ長期的に色褪せをさせないための保護塗料です
平野屋は推奨しております

平野屋の1回目の下塗り塗装はホワイトにこだわっております。
その理由として、第一に塗った事がはっきり分かるからです。良くクレームの一つとして本当に塗ったのか？お客様が見たら塗ったかどうか分からない？そんな不信感を与えない為にホワイトにしております。 第二に、仕上がり感も透明よりホワイトからの中塗りを行う方が良いからです
塗料は樹脂と顔料で形成されており顔料が有る事で吸い込みを抑える事が高まります

7. 付帯部塗装工事

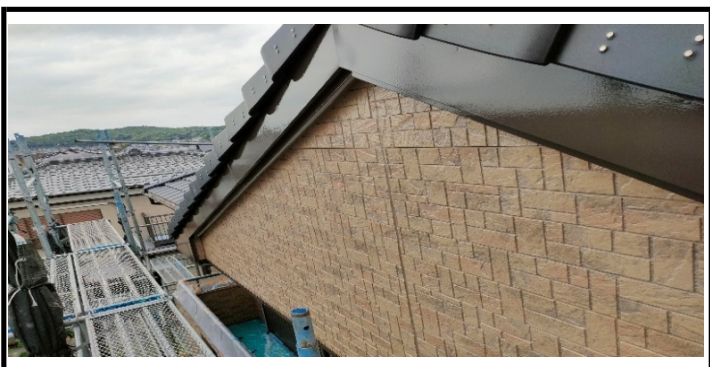
① 施工前の素地状況



② 研磨後の下塗りプライマー(ホワイト)



③ 仕上げ2回塗り



付帯部の塗装ですが

付帯部には、雨樋(横樋、縦樋)、軒、換気フード、エアコンカバー(スリムダクト)

土台水切り金具、物干し金具、玄関灯、その他が有ります

平野屋ではこのような付帯部の見積詳細にあえて入れてありません

見積書には軒、破風板、雨戸位を見積予算に明記しております

その他の細かな付帯部は外壁に組み込んでいると思ってください

付帯部の塗装ですが

平野屋は必ず下塗りプライマー、錆止めを塗装します

他の業者さんは下塗りプライマー(接着効果、密着性を高める為、錆止め効果)を

入れない業者さんが多いです(メーカーも研磨すれば入れなくても良い)が、平野屋は

下塗り、下地処理にこだわります。剥がれない為にも細かな箇所にも必ず下塗り

ホワイトを使用いたします

8. オプション

① プレマテックス ウルトラTOP(保護塗料)



プレマテック社推奨塗料

通常、外壁塗装は3回塗りが一般的ですが塗料の形成は主となる樹脂と顔料で形成されています。

色を作るためには、色の下になる顔料が必要で色により樹脂と顔料の比重が異なります赤や黄色、青、オレンジ、ピンク等の色は(原色)色を作るのに顔料が多く必要になり

② 3回目の仕上げ後に、4回目塗装



仕上がりにくく、難しさも有ります

また、仕上がりにくい為に色の褪せ方も通常の一般的な色(白、アイボリー、グレー、ブラウン)より早く褪せてしまいます

紫外線の影響にも受けやすいです

そこで、プレマテック社が独自に開発された4回目の保護塗料を行う事で、塗膜をもう一層塗膜が付き耐候性、耐水性が増し色あせ、塗膜を保護する事が可能となりました

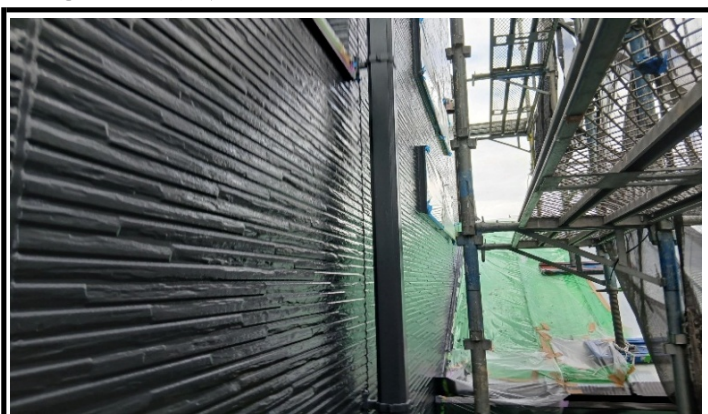
③ 塗装した時は乳白色です



メーカーでは、近年のデーターを基に以前は5年保証だった保証を10年の長期保証に切り替えております

平野屋に於きましてもメーカー保証の10年信憑性を重視しお客様へ推奨させて頂いております

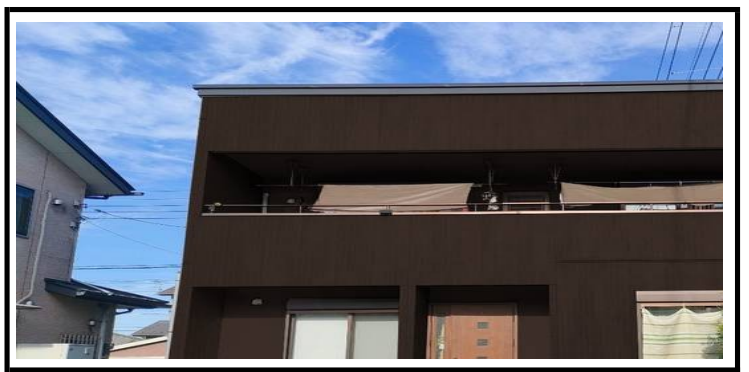
④ 塗装後、乾燥する事により透明になります



君津名匠 平野屋の工事施工内容をご説明いたします

9, 色選びに迷ったら 『お作り致します、お客様の色を！』

① 君津市人見 N様邸 『木の木目を生かしたブラウン系で高級感有り！』



② 君津市南子安 U様邸 『外壁1色塗から、2色仕上げで品の有る仕上げり！』



③ 君津市下湯江 K様邸 『今はやりのブラック系の外壁に、ポイントを付けた多彩模様で最高級！』



④ 色サンプルで見てください



⑤ メーカー標準色サンプル



外壁塗装は色選びが大事！

外壁塗装を考えられたら、次は色選びです

いざ、色を決めようとしてもたくさんの色が有るので迷います。ほとんどのお客様が悩まれますがご安心ください！ 平野屋では、そんなお客様の為に全力でサポートさせていただきます。

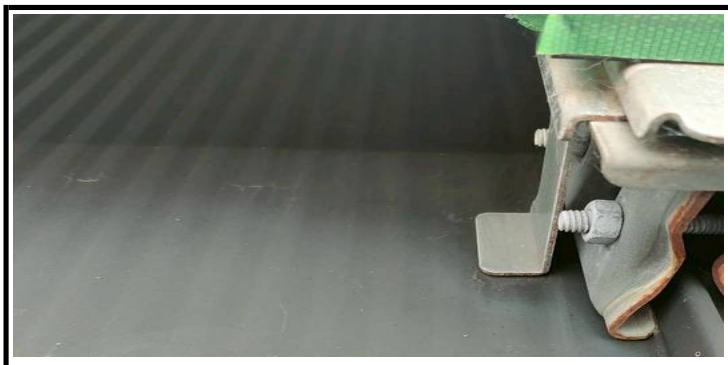
カラーシュミレーション、塗板作成を致します これで、イメージをつかんでください！

10. ガルバニウム鋼板屋根塗装工事

① 太陽光パネル によ貰い錆



② 太陽光パネル 抑え金具からの錆



③ 鳥によるフンによる錆



④ 密着性高めるための研磨



⑤ 錆止めプライマー



⑥ 中塗り、上塗りにいよる3回塗装



屋根は傷みが早いので高耐候性(無機塗料)



ガルバニウム鋼板屋根について

近年、戸建て住宅の屋根材にガルバニウム鋼板が使用されるケースが多くなりました。以前は、スレート軽量瓦(コロニアル)の使用が多かったのですが今後は金属屋根が増える傾向です。錆に強く耐久性の良い素材ですが絶対に錆びないことは有りません、素材からの腐食ではなく、他の影響を受けますので腐食して穴が開く前に塗装も必要となります。やはり保護は大事